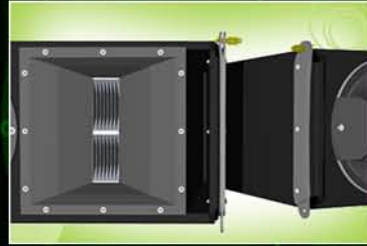




# ARMONY

## VERTICAL LINE ARRAY A1

# Armony



El Armony A1 consiste de un parlante de cono de 6,5" de diseño Zeitson para las frecuencias bajas y medias y un driver de 1" de garganta de procedencia Europea para las frecuencias medias altas y altas, el mismo esta acoplado a una guía de onda GOODP terminada en un difusor de directividad constante.

La guía, con un recorrido tan solo de 5,5cms.(menor distancia de recorrido menor distorsión) enfoca el sonido en un estrecho patrón vertical de 10° mientras que el difusor se encarga de obtener una cobertura horizontal de 100°.

El Armony A1 lleva en el parlante de 6,5" un dispositivo corrector de fase y dispersor polar, horizontal CDP este dispositivo hace que el parlante de 6,5" se comporte como 2 de 3,25" por lo tanto la distancia entre centros de los parlantes (Step) entre baffle y baffle se reduce a la mitad, lo que posibilita usar una frecuencia de corte mas elevada para los agudos y así permitir llevar al driver a una región segura y de menor distorsión, además el CDP contribuye a tener una mejor figura polar horizontal.

### Armony A1: Arreglo Curvilíneo Ultracompacto // Especificaciones

#### Características y Beneficios

Sistemas de downfill o Sidefield  
Cobertura frontal, Cobertura bajo balcón, Cobertura horizontal amplia y uniforme  
Integración impecable con Diamond D1 y D2

#### Aplicaciones

Audiovisuales  
Teatros pequeños, iglesias y salones con poca altura

#### Acústica (1)

Rango operativo de frecuencia (2)  
Respuesta a frecuencias en espacio abierto (3)  
Máxima presión sonora Pico (4)

80 Hz a 16 KHz  
90 Hz a 14 KHz + - 4 db  
122 db SPL a 1 metro

#### Cobertura

Cobertura Horizontal  
Cobertura Vertical

100°  
Varia, depende de la longitud y configuración del arreglo

#### Crossover

Activo

1900 Hz

#### Transductores

Baja/Media Frecuencia

Un Parlantes de cono de 6,5" bobina 2" Impedancia 8 ohms Capacidad de potencia 150 Watts AES (5)

Alta Frecuencia

Un parlante de compresión (Driver) de 1" de garganta y diafragma de 1,5" Impedancia de 8 ohms Capacidad de potencia 60 Watts AES (5)

#### Terminación

Terciado ureico multicapa, c/refuerzos en acero, pintado en plástico texturado, terminado en laca transparente ureica.

#### Dimensiones

Ancho = 425 mm / Alto = 205 mm / Profundidad = 245 mm

#### Notas

1. La respuesta en bajas frecuencias del sistema aumentará de acuerdo a la longitud del arreglo.
2. Máx rango operativo de frecuencias recomendado. La respuesta depende de las condi. de acoplamiento del Array y la acústica del recinto.
3. Medido con resolución de 1/3 de octava a 4 mts al aire libre.
4. Medido con señal musical a 1 metro.
5. Medido en condiciones estándarAES: El transductor es operado durante 2 hs con ruido rosa de banda limitada con una relación pico a promedio de 6 db.